

Proxim presenta a ORiNOCO[®] AP- 9100R, Punto de Acceso 802.11ac de doble radio diseñado para exteriores

ORiNOCO[®] AP-9100R aprovecha la experiencia de Proxim en los sistemas Outdoor y Wi-Fi para ofrecer un punto de acceso 802.11ac de doble radio listo para usar en exteriores.

ORiNOCO[®] AP-9100R cuenta con un rendimiento MIMO 2x2:2 con una velocidad de datos total de 1,166 Mbps y una flexibilidad sin igual. Además, se beneficia del sólido diseño con certificación IP67 de prueba de agua y polvo similar a los productos Tsunami[®] de Proxim así como características únicas como 02 puertos Gigabit Ethernet PoE de entrada y salida controlable por software.

Organizaciones de distintas dimensiones como operadores, pequeñas y medianas empresas, departamentos de sanidad, gobiernos y seguridad social pueden lograr un mayor rendimiento que con sus LAN cableadas e inalámbricas existentes gracias a la ventaja del sistema 802.11ac de gran rendimiento y mayor alcance.

Rendimiento de Clase Mundial

Los productos ORiNOCO[®] AP-9100R permite a las empresas de todas las dimensiones ampliar su LAN al exterior al tiempo que ofrece un rendimiento equivalente al de sus redes Ethernet existentes.

- Alto Throughput con velocidades de doble radio de 866 + 300 Mbps
- Radio de alta potencia que ofrece hasta 28 dBm (2 RF) a 5 GHz
- Ofrece el doble de Throughput que las LAN actuales
- Alta fiabilidad para aplicaciones cuádruples
- Dual Stack IPv4/IPv6 para la evolución transparente de las redes futuras.

Alta Seguridad

ORiNOCO[®] AP-9100R ofrece seguridad empresarial para garantizar la plena protección de la información confidencial

- Seguridad basada en 802.11i con cifrado AES 128 y autenticación basada en Radius 802.1x
- Rogue scan para búsqueda de dispositivos perjudiciales cercanos
- Gestión segura (SSL/TLS1.2, SSH y SNMPv3) para evitar cambios de configuración no deseados
- Carcasa metálica con certificación IP67, puertos Gigabit Ethernet PoE y conectores tipo N con protectores integrados contra descargas

Características Avanzadas

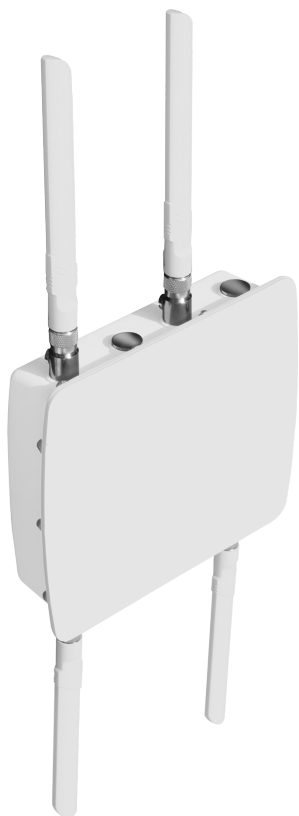
El ORiNOCO[®] AP-9100R está repleto de características.

- Doble Puerto Gigabit Ethernet con salida PoE para alimentar otros dispositivos, como cámaras de vigilancia o radios adicionales.
- Asignación multi SSID con Asignación de VLAN en modo acceso y trunk
- QoS con 802.11e
- Integración de HotSpot Publico con redirección a página de inicio y Walled Garden
- HotSpot 2.0 para descubrir automáticamente y autenticar sin problemas con las redes Wi-Fi públicas

Flexibilidad Sin igual y Comodidad con Gestión Centralizada

ProximVision[®] Advanced es compatible con los dispositivos ORiNOCO[®], lo que concede a los arquitectos de red una flexibilidad sin igual y control incomparables de las unidades.

- Implementación de Red Rápida: automatiza los procesos de configuración para una implementación más rápida y eficiente de las redes de Proxim Wireless
- Capacidades de Configuración Avanzada: concede a los administradores de red tener una opción de configuración de dispositivos completa a través de una sola herramienta de software
- Más facilidad de uso y mejora: ProximVision[®] Advanced soporta un mayor número de AP administrados que otras soluciones del mercado a precios competitivo y con una forma más sencilla de configuración y gestión mejorada



Acerca de Nosotros

Proxim Wireless es pionera y líder mundial en sistemas inalámbricos avanzados Wi-Fi, punto a punto y punto a multipunto para exteriores creados para comunicaciones de alta disponibilidad y críticas.

Con más de 30 años de experiencia en tecnologías inalámbricas, Proxim ha sido reconocida por su fiabilidad sin igual, rendimiento superior y constante búsqueda de innovación.

Operación en Modo Standalone y vía Controlador

ORINOCO® AP-9100R ofrece las ventajas de ambas arquitecturas:

- Operación en modo Standalone
- Operación basada vía controlador aprovechando ProximVision® Advanced

Especificaciones

PRODUCT MODELS										
AP-9100R	ORINOCO® AP-9100R, MIMO 2x2, 802.11 ac + b/g/n dual radio outdoor Access Point									
INTERFACES										
WIRED ETHERNET WIRELESS PROTOCOL	Two auto MDI-X RJ45 10/100/1000Mbps Ethernet - Port #1 with PoE in & Data - Port #2 with PoE out & Data Radio #1: 802.11a/n/ac Radio #2: 802.11b/g/n									
RADIO & TX SPECS										
	Radio #1					Radio #2				
FREQUENCY	5.150 – 5.925 GHz (Subject to Country Regulations)					2.400 – 2.484 (Subject to Country Regulations)				
	802.11ac		802.11n		802.11a	802.11n		802.11g	802.11b	
MIMO	2x2:2		2x2:2		2x2:2	2x2:2		N/A	N/A	
MODULATION	OFDM BPSK-QAM256		OFDM BPSK-QAM64		OFDM BPSK-QAM64	OFDM BPSK - QAM64		OFDM BPSK-QAM64	DSSS DBPSK-CCK	
DATA RATE	Upto 866 Mbps		Upto 300 Mbps		Upto 54Mbps	Upto 300Mbps		Upto 54Mbps	Upto 11Mbps	
	80 MHz	40 MHz	20 MHz	40 MHz	20 MHz	20 MHz	40 MHz	20 MHz	20 MHz	20 MHz
TX POWER	MCS0: 28	MCS0: 28	MCS0: 29	MCS0: 28	MCS0: 29	6 Mbps: 29	MCS0/8: 26	MCS0/8: 26	6 Mbps: 26	1 Mbps: 26
	MCS9: 21	MCS9: 22	MCS8: 25	MCS7: 22	MCS7: 25	54 Mbps: 27	MCS7/15: 20	MCS7/15: 21	54 Mbps: 22	11 Mbps: 26
RX SENSITIVITY (Per=10 ⁻⁶)	MCS0: -89	MCS0: -93	MCS0: -94	MCS0: -93	MCS0: -94	6 Mbps: -94	MCS0/8: -88/90	MCS0/8: -92/91	6 Mbps: -93	1 Mbps: -93
	MCS9: -68	MCS9: -71	MCS8: -74	MCS7: -75	MCS7: -77	54 Mbps: -80	MCS7/15: -72/69	MCS7/15: -74/72	54 Mbps: -81	11 Mbps: -89
OTHER	Auto Channel Selection (ACS) Dynamic Frequency Selection (DFS) based on radar signature					Auto Channel Selection (ACS)				
ANTENNA										
	Radio #1					Radio #2				
	Two N-type Connectors with built-in Surge Protection Two 7 dBi, omni-directional antenna provided					Two N-type Connectors with built-in Surge Protection Two 5 dBi, omni-directional antenna provided				
SECURITY										
AUTHENTICATION	Enterprise/802.1x, Personal/ PSK (Pre Shared Key) or Open plus Internal MAC Address Control List									
802.1X SUPPORT	PEAP, LEAP, EAP-TLS, EAP-TTLS, EAP-SIM, EAP-AKA, EAP-FAST									
ENCRYPTION	802.11i/WPA2 and WPA Wireless Security with AES-128, TKIP or WEP									
WIRELESS										
AP-AP COMMUNICATION	WDS with STP loop avoidance									
RF ENVIRONMENT	Spectrum analyzer									
OTHER	802.11h Spectrum and Transmit Power Management Extensions									
QoS										
PACKET CLASSIFICATION	802.11e/WMM Enhanced Distributed Channel Access, 4 priority queues 802.1p priority, IPTOS									
HOTSPOT										
	Home Page Redirect with configurable URL and Domain based Walled Garden with wild card support Hotspot 2.0									
THROUGHPUT										
	Radio #1					Radio #2				
	Up to 450 Mbps					Up to 150 Mbps				

MANAGEMENT				
REMOTE SNMP OTHER	Telnet and SSH, Web GUI and SSL/TLS1.2, TFTP, SNMPv3 SNMP v1-v2c-v3, RFC-1213, RFC-1215, RFC-2790, RFC-2571, RFC-3412, RFC-3414, Private MIB 802.11d/802.11h Spectrum and Regulatory Features			
POWER	INPUT		OUTPUT	
	36 to 57 VDC via Ethernet port1 (Power over Ethernet)		48 to 57 VDC - 25 Watt on Ethernet port2 (PoE – software controlled)	
	12 VDC via Access port		12 VDC on Access port	
	Power should not be provided simultaneously on both ports.			
NETWORK				
IP STACK VLAN	IPv4 and IPv6 simultaneously 802.1Q: Management VLAN. Transparent, Access and Trunk mode. Radius based VLAN assignment			
POWER CONSUMPTION				
	16.5 Watt typical, 22.5 Watt maximum			
ENVIRONMENTAL SPECS	OPERATING TEMPERATURE	STORAGE TEMPERATURE	HUMIDITY - IP RATING	WIND LOADING
	-40° to 60°C (-40° to 140° Fahrenheit)	-50° to 70°C (-58° to 158° Fahrenheit)	100% relative humidity - IP67	180 km/h (112.5 mph)
PHYSICAL SPECS	DIMENSIONS PACKAGED	DIMENSIONS UNPACKAGED	WEIGHT (PACKAGED)	WEIGHT (UNPACKAGED)
XP-10100-SUA	14.56 x 13.0 x 7.87 in (370 x 331 x 200 mm)	9.84 x 8.66 x 2.83 in (250 x 220 x 72 mm)	10.91 lbs (4.95 kg)	5.07 lbs (2.3 kg)
SAFETY STANDARDS				
	UL 60950, CAN/CSA-C22.2 No. 60950, IEC 60950, EN 60950 (part -1 and -22)			
CERTIFICATIONS				
	USA: FCC 90Y + 15C + 15E (UNII 15.247) Canada: IC RSS 102 + RSS 111 + RSS 247 Europe: RED EN 301 489-1 + EN 301-489-17 + EN 300 328 + EN 301 893 + EN 302 502 Railway: EN 50155 + EN 50121 + EN 61373			
PACKAGE CONTENTS				
	<ul style="list-style-type: none"> One ORiNOCO® AP-9100R with four N-type surge protected connectors Two 2.4 GHz, 5 dBi omni antennas Two 5 GHz, 7 dBi omni antennas One Connector weatherproofing kit (Includes all recommended weatherproofing material) One power injector and country specific power cord One Wall / Pole mounting kit One Grounding kit One Antenna alignment (RJ11) dongle One Quick Installation Guide 			
MTBF & WARRANTY				
	>250 000 hours, 2-year warranty, ServPak Extended Support available.			