

Le point d'accès ORiNOCO[®] AP-9100R double radio 802.11ac est conçu pour une utilisation en extérieur.

L'ORiNOCO[®] AP-9100R tire parti de l'expertise de Proxim dans les systèmes Wi-Fi et les solutions d'extérieurs pour fournir un point d'accès double radio 802.11ac prêt à être utilisé à l'extérieur.

L'ORiNOCO[®] AP-9100R offre des performances MIMO 2x2:2 avec un débit utile global de 1166 Mbps et une flexibilité inégalée. En outre, il bénéficie de la conception robuste et résistante aux intempéries normée IP67 des produits Proxim Tsunami[®] et il est doté de fonctionnalités uniques, telles que deux ports gigabits Ethernet avec entrée et sortie PoE contrôlables.

Les organisations de toutes tailles, y compris les opérateurs, les petites et moyennes entreprises, les soins de santé, les gouvernements et les services de sécurité publique peuvent atteindre des performances supérieures à celles de leurs réseaux locaux filaires et sans fil existants, grâce aux avantages de la norme 802.11ac : débit nettement supérieur et portée plus grande.

Performance de classe mondiale

L'ORiNOCO[®] AP-9100R permet aux entreprises de toutes tailles de décâbler enfin le réseau local filaire en offrant des performances supérieures à celles des réseaux Ethernet existants.

- Haut débit avec des débits double-radio de 866 + 300 Mbps
- Radio haute puissance délivrant jusqu'à 28 dBm (double flux RF) à 5 GHz
- Deux fois le débit des RLAN existants
- Haute fiabilité pour les applications quadruple play
- IPv4 et IPv6 pour une évolution transparente vers les réseaux de demain

Hautement sécurisé

L'ORiNOCO[®] AP-9100R fournit une sécurité de niveau d'entreprise pour assurer une protection complète des informations sensibles.

- Sécurité basée sur la norme 802.11i avec cryptage AES 128 et authentification basée sur le protocole Radius 802.1x
- Analyse répertoriant les périphériques non autorisés environnants
- Gestion sécurisée (SSL, SSH et SNMPv3) empêchant les modifications indésirables de la configuration
- Boîtier métallique normée IP67 et protection des ports ethernet et antenne contre les surtensions

Fonctionnalités avancées

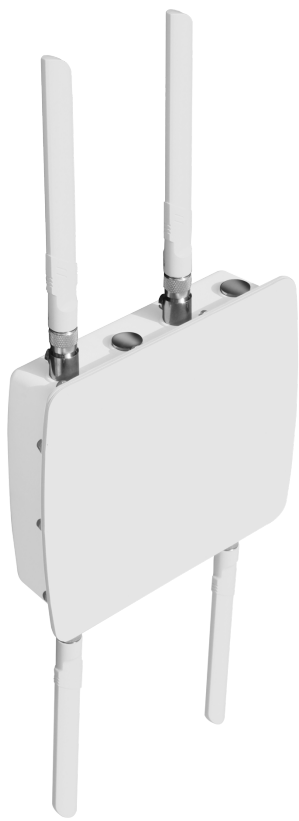
ORiNOCO[®] AP-9100R regorge de fonctionnalités.

- Deux ports Ethernet Gigabit avec sortie PoE pour alimenter d'autres périphériques tels que des caméras de surveillance ou des radios supplémentaires
- Multi-SSID avec allocation VLAN, plus configuration des ports ethernet en mode Access ou Trunk
- Qualité de Service 802.11e
- Intégration de hotspot public avec la redirection vers la page d'accueil et Walled Garden.
- HotSpot 2.0 pour détecter automatiquement et s'authentifier de manière transparente sur les réseaux Wi-Fi publics

Qui sommes-nous ?

Proxim Wireless est un pionnier et un leader mondial en systèmes sans fil Wi-Fi, point à point et point à multipoint pour l'intérieur et l'extérieurs, spécialement conçus pour des communications critiques et à haute disponibilité.

Avec plus de 30 ans d'expérience dans la technologie sans fil, Proxim est reconnu pour sa fiabilité incomparable, ses performances supérieures et sa quête d'innovation.



Flexibilité et commodité inégalées grâce à la gestion centralisée

ProximVision® Advanced prend en charge les périphériques ORINOCO®, offrant aux architectes du réseau une flexibilité et un contrôle inégalés des unités.

- Déploiement rapide du réseau: ProximVision® Advanced automatise les processus de configuration pour un déploiement plus rapide et plus efficace des réseaux sans fil Proxim
- Capacités de configuration avancées: ProximVision® Advanced offre aux gestionnaires de réseau un outil logiciel pour la configuration complète des périphériques.
- Plus grande facilité d'utilisation et évolutivité: ProximVision® Advanced peut prendre en charge un plus grand nombre de points d'accès que des solutions à cout équivalent et constitue la solution la plus simple pour la configuration et la mise à niveau.

Utilisation en mode autonome ou contrôleur

L'ORINOCO® AP-9100R offre les avantages des deux architectures :

- Fonctionnement autonome
- Mode contrôleur basé sur ProximVision® Advanced

Caractéristiques

PRODUCT MODELS										
AP-9100R	ORINOCO® AP-9100R, MIMO 2x2, 802.11 ac + b/g/n dual radio outdoor Access Point									
INTERFACES										
WIRED ETHERNET WIRELESS PROTOCOL	Two auto MDI-X RJ45 10/100/1000Mbps Ethernet - Port #1 with PoE in & Data - Port #2 with PoE out & Data Radio #1: 802.11a/n/ac Radio #2: 802.11b/g/n									
RADIO & TX SPECS										
	Radio #1						Radio #2			
FREQUENCY	5.150 – 5.925 GHz (Subject to Country Regulations)						2.400 – 2.484 (Subject to Country Regulations)			
	802.11ac		802.11n		802.11a	802.11n		802.11g	802.11b	
MIMO	2x2:2		2x2:2		2x2:2	2x2:2		N/A	N/A	
MODULATION	OFDM BPSK-QAM256			OFDM BPSK-QAM64		OFDM BPSK-QAM64	OFDM BPSK - QAM64		OFDM BPSK-QAM64	DSSS DBPSK-CCK
DATA RATE	Upto 866 Mbps			Upto 300 Mbps		Upto 54Mbps	Upto 300Mbps		Upto 54Mbps	Upto 11Mbps
	80 MHz	40 MHz	20 MHz	40 MHz	20 MHz	20 MHz	40 MHz	20 MHz	20 MHz	20 MHz
TX POWER	MCS0: 28	MCS0: 28	MCS0: 29	MCS0: 28	MCS0: 29	6 Mbps: 29	MCS0/8: 26	MCS0/8: 26	6 Mbps: 26	1 Mbps: 26
	MCS9: 21	MCS9: 22	MCS8: 25	MCS7: 22	MCS7: 25	54 Mbps: 27	MCS7/15: 20	MCS7/15: 21	54 Mbps: 22	11 Mbps: 26
RX SENSITIVITY (Per=10 ⁻⁶)	MCS0: -89	MCS0: -93	MCS0: -94	MCS0: -93	MCS0: -94	6 Mbps: -94	MCS0/8: -88/90	MCS0/8: -92/91	6 Mbps: -93	1 Mbps: -93
	MCS9: -68	MCS9: -71	MCS8: -74	MCS7: -75	MCS7: -77	54 Mbps: -80	MCS7/15: -72/69	MCS7/15: -74/72	54 Mbps: -81	11 Mbps: -89
OTHER	Auto Channel Selection (ACS) Dynamic Frequency Selection (DFS) based on radar signature					Auto Channel Selection (ACS)				
ANTENNA										
	Radio #1					Radio #2				
	Two N-type Connectors with built-in Surge Protection Two 7 dBi, omni-directional antenna provided					Two N-type Connectors with built-in Surge Protection Two 5 dBi, omni-directional antenna provided				

SECURITY				
AUTHENTICATION	Enterprise/802.1x, Personal/ PSK (Pre Shared Key) or Open plus Internal MAC Address Control List			
802.1X SUPPORT	PEAP, LEAP, EAP-TLS, EAP-TTLS, EAP-SIM, EAP-AKA, EAP-FAST			
ENCRYPTION	802.11i/WPA2 and WPA Wireless Security with AES-128, TKIP or WEP			
WIRELESS				
AP-AP COMMUNICATION	WDS with STP loop avoidance			
RF ENVIRONMENT	Spectrum analyzer			
OTHER	802.11h Spectrum and Transmit Power Management Extensions			
QoS				
PACKET CLASSIFICATION	802.11e/WMM Enhanced Distributed Channel Access, 4 priority queues 802.1p priority, IPTOS			
HOTSPOT				
	Home Page Redirect with configurable URL and Domain based Walled Garden with wild card support Hotspot 2.0			
THROUGHPUT				
	Radio #1			Radio #2
	Up to 450 Mbps			Up to 150 Mbps
MANAGEMENT				
REMOTE	Telnet and SSH, Web GUI and SSL/TLS1.2, TFTP, SNMPv3			
SNMP	SNMP v1-v2c-v3, RFC-1213, RFC-1215, RFC-2790, RFC-2571, RFC-3412, RFC-3414, Private MIB			
OTHER	802.11d/802.11h Spectrum and Regulatory Features			
POWER		INPUT		OUTPUT
		36 to 57 VDC via Ethernet port1 (Power over Ethernet)		48 to 57 VDC - 25 Watt on Ethernet port2 (PoE – software controlled)
		12 VDC via Access port		12 VDC on Access port
		Power should not be provided simultaneously on both ports.		
NETWORK				
IP STACK	IPv4 and IPv6 simultaneously			
VLAN	802.1Q: Management VLAN. Transparent, Access and Trunk mode. Radius based VLAN assignment			
POWER CONSUMPTION				
	16.5 Watt typical, 22.5 Watt maximum			
ENVIRONMENTAL SPECS	OPERATING TEMPERATURE	STORAGE TEMPERATURE	HUMIDITY - IP RATING	WIND LOADING
	-40° to 60°C (-40° to 140° Fahrenheit)	-50° to 70°C (-58° to 158° Fahrenheit)	100% relative humidity - IP67	180 km/h (112.5 mph)
PHYSICAL SPECS	DIMENSIONS PACKAGED	DIMENSIONS UNPACKAGED	WEIGHT (PACKAGED)	WEIGHT (UNPACKAGED)
XP-10100-SUA	14.56 x 13.0 x 7.87 in (370 x 331 x 200 mm)	9.84 x 8.66 x 2.83 in (250 x 220 x 72 mm)	10.91 lbs (4.95 kg)	5.07 lbs (2.3 kg)
SAFETY STANDARDS				
	UL 60950, CAN/CSA-C22.2 No. 60950, IEC 60950, EN 60950 (part -1 and -22)			
CERTIFICATIONS				
	USA: FCC 90Y + 15C + 15E (UNII 15.247) Canada: IC RSS 102 + RSS 111 + RSS 247 Europe: RED EN 301 489-1 + EN 301-489-17 + EN 300 328 + EN 301 893 + EN 302 502 Railway: EN 50155 + EN 50121 + EN 61373			
PACKAGE CONTENTS				
	<ul style="list-style-type: none"> One ORiNOCO® AP-9100R with four N-type surge protected connectors Two 2.4 GHz, 5 dBi omni antennas Two 5 GHz, 7 dBi omni antennas One Connector weatherproofing kit (Includes all recommended weatherproofing material) One power injector and country specific power cord One Wall / Pole mounting kit One Grounding kit One Antenna alignment (RJ11) dongle One Quick Installation Guide 			
MTBF & WARRANTY				
	>250 000 hours, 2-year warranty, ServPak Extended Support available.			