

Proximは、米国サンノゼの路上での混雑を軽減します

導入

しばしば「シリコンバレーの首都」と呼ばれ、テクノロジー企業の最大の集積地の1つであるサンノゼ市は、米国で最も急成長している都市の1つです。人口と交通量の増加を考慮して、サンノゼは交通管理システムをアップグレードすることを決定し、その後、信号機同期プログラムに2000万ドルの助成金を確保しました。

チャレンジ

新しいシステム交通システムの場合、サンノゼチームはサンノゼの大都市をカバーする広域ネットワーク(WAN)を必要とし、約900の交通信号と320の交通監視カメラの交通信号を市の交通管理センターから管理できるようにしました。WANは、地域の交通管理センター、公共安全サービスプロバイダー、および緊急運用センターの間の交通情報の共有もサポートします。さらに、LED街路灯や車速フィードバック標識など、他の交通インフラストラクチャは、このWANに依存してリアルタイム管理機能をサポートします。

WANインフラストラクチャについては、市のITチームは、ファイバー、銅線の大規模ネットワークに依存することを決定しました。遠く離れた交通信号については、ワイヤレスインフラストラクチャを導入します。ただし、通常は30フィートを超え、街全体に存在する密集した紅葉が原因で、チームの最大の懸念は、障害物や厳しい見通し外条件にもかかわらず通信できるワイヤレスソリューションを調達することでした。

ソリューション

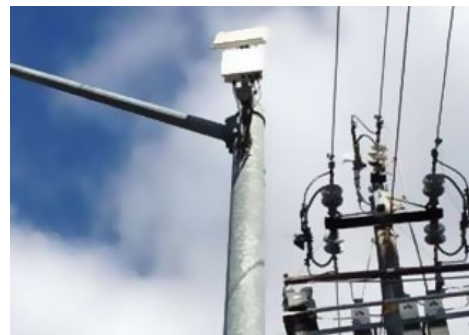
Tsunami®マルチポイント無線機は、厳しい屋外要件を満たす最適なソリューションとして選択されました。WORP®とnLoS機能の利点を活用して、Tsunami®マルチポイント製品は都市のニーズを満たすことができました。Tsunami®無線は、無線の見通し線を遮る密集した群衆の間に設置されているにもかかわらず、QoSと高いアップタイムでリアルタイム情報を中継しました。Tsunami®ネットワークは、130を超える交通信号コントローラ、12のLED街路灯ゲートウェイ、およびいくつかの車両フィードバック標識をサポートしています。

「開発以来、リンクの50%以上が木や葉の間にインストールされ、私たちの期待した以上にうまく機能しました。」ホ・グエン、サンノゼプロジェクトマネージャー 200台を超えるProximの高出力ポイントツーマルチポイントTsunami®8200基地局と加入者ユニットが設置されており、サンノゼITSアプリケーションを一貫して利用できます。

結果

ProximのTsunami®製品はそれ自体が証明され、高いパフォーマンスと拡張されたカバレッジを実証しました。「将来的に柔軟性を持たせるために、可能な限り最高のデータレートを取得したかったです」とHo氏は語ります。「サービス側では、Proximはコラボレーションパートナーとしての機能を継続的に実証してきました。Proximは優れたカスタマーサポートを提供しています。彼らはプロセス全体を通して私たちに助けてくれました、そして私たちは彼らの現在と将来の両方のサポートを求めています。」

市では、Proximラジオを選択することで、有線ソリューションの実装に比べて、費用が1,000万ドル以上節約され、設置時間が70%削減されたと推定しています。



ハイライト

- 溝掘りとケーブル配線の大規模なプロセスを排除することにより、サンノゼ市政府は1000万ドル以上を節約しています
- Proximは、130を超える交通信号コントローラ、多数のLED街路灯ゲートウェイ、およびいくつかの車速フィードバックサインへのワイヤレスリンクを提供します
- ワイヤ実装と比較すると、インストール時間は約70%短縮されました

Proxim Wirelessについて

Proxim Wirelessは、ミッションクリティカルで高可用性の通信に構築された、高度なWi-Fi、ポイントツーポイント、およびポイントツーマルチポイントの屋外ワイヤレスシステムのパイオニアおよびグローバルリーダーです。

30年以上にわたるワイヤレスの経験を持つProximは、比類のない信頼性、優れたパフォーマンス、革新への意欲が認められています。